

Smart**ERZ**

Smart Composites ERZgebirge ●●●●●

Corporate **DESIGN** Styleguide

Stand: 25.03.2020

SmartERZ

Smart Composites ERZgebirge ●●●●●

Veröffentlichungen und Maßnahmen der Öffentlichkeitsarbeit

Für alle WIR!-Aktivitäten ist das Programmlogo „WIR! – Wandel durch Innovation in der Region in Verbindung mit dem „Gefördert-vom-Bundesministerium-für Bildung-und-Forschung“-Logo zu verwenden.

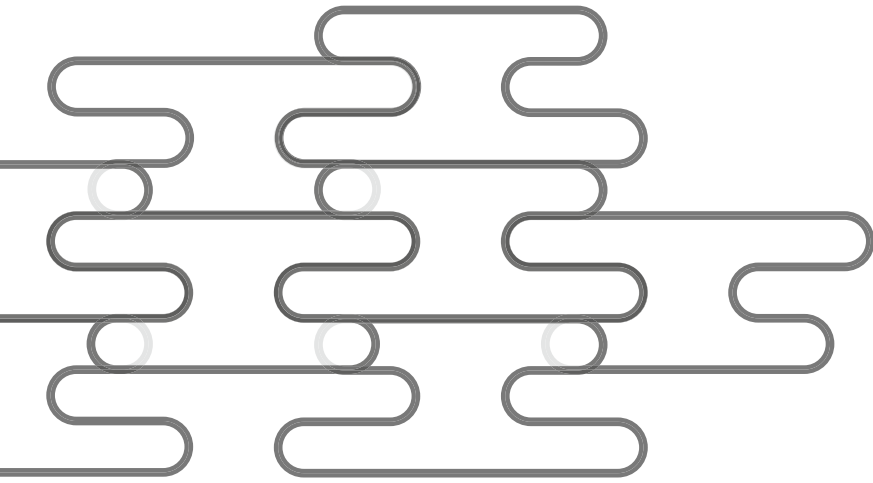
Das diesem Bericht zugrunde liegende Vorhaben wurde mit Mitteln des Bundesministeriums für Bildung und Forschung unter dem Förderkennzeichen 03WIR140 gefördert.

GEFÖRDERT VOM



Bundesministerium
für Bildung
und Forschung

wir! Wandel durch
Innovation
in der Region



Inhalt

1. Fördermittelhinweis	Seite · 01
2. Logo	
Varianten	Seite · 03
Varianten, Schwarz-Weiß, Negativ	Seite · 04
Untergrund: Anwendungen	Seite · 05
Schutzraum, Mindestgröße	Seite · 06
3. Typografie	Seite · 07
Headline, Subline, Fließtext	
4. Farben	Seite · 08
5. Anwendungsbeispiele	
Newsletter	Seite · 09
Powerpoint	Seite · 10
Impressum	

Logo · Varianten

Bevorzugte Version
Logo steht immer rechts



Gekürzte Version
Logo steht immer rechts



Kompakte Version



Logo mit Projektnamen
Beispiel StrukTronic:
Schriftschnitt Bold,
Größe wie bevorzugte Version
Smart Composites ERZgebirge



Logo · Varianten - Schwarz-weiß, Negativ

Bevorzugte Version
Logo steht immer rechts



Gekürzte Version
Logo steht immer rechts



Kompakte Version



Negativ Variante



Logo · Untergrund: zulässige und unzulässige Anwendungen



Logo steht vorrangig auf weißem Grund



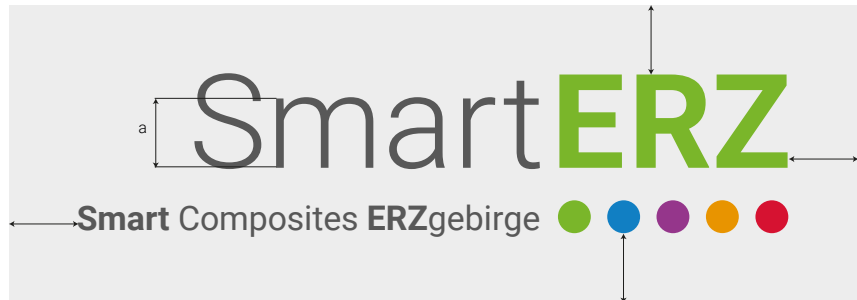
Logo kann auf schwarzem Grund stehen (bis 80% Schwarz)



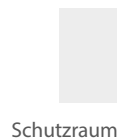
unzulässige Anwendung

Logo · Schutzraum, Mindestgröße

Schutzraum



Der Schutzraum „a“ wird auch bei den anderen Varianten angewendet.
a = Buchstabenhöhe von „mart“



Mindestgröße



Richtwerte und Beispiele

Bei Medien im DIN A4 und DIN lang Format ist eine Logogröße (Höhe) von 21 mm geeignet.

Bei der kompakten Version ist für DIN A4 und DIN lang eine Höhe von 30 mm geeignet.

Bei kleineren Formaten darf die Mindestgröße nicht unterschritten werden.

Für DIN A3: 27 mm, kompakte Version: 43 mm

Typografie

Roboto Light

ABCDEFGHIJKLMN
OPQRSTUVWXYZ
abcdefghijklmnopqrstuvwxyz
1234567890

Roboto Regular

ABCDEFGHIJKLMN
OPQRSTUVWXYZ
abcdefghijklmnopqrstuvwxyz
1234567890

Roboto Medium

ABCDEFGHIJKLMN
OPQRSTUVWXYZ
abcdefghijklmnopqrstuvwxyz
1234567890

Roboto Bold

ABCDEFGHIJKLMN
OPQRSTUVWXYZ
abcdefghijklmnopqrstuvwxyz
1234567890

Fließtext wird im Schriftschnitt Roboto Regular im linksbündigem Flattersatz geschrieben.
Sub- und Headline werden mit Roboto Medium oder Bold geschrieben.
Fließtext sollte immer im angelegtem grau geschrieben werden.
Hinweis: Roboto Light wird nur im Logo verwendet.

Farben

100%

80%

Grau

Logo/Text	Pint	c0	m0	y0	k80
	Web	r87	g87	b86	
	Hex	#575756			
	Lack	RAL 7021			

100%

80%

Weiß

Logo/Layer	Print	c0	m0	y0	k0
	Web	r255	g255	b255	
	Hex	#7AB51D			
	Lack	RAL 9003			

100%

80%

Grün

Logo /Layer:	Print	c60	m0	y100	k0
	Web	r122	g181	b29	
	Hex	#7AB51D			
	Lack	RAL 6018			

100%

80%

Blau

Logo/Layer:	Print	c83	m40	y0	k0
	Web	r0	g128	b200	
	Hex	#0080C8			
	Lack	RAL 5015			

100%

80%

Lila

Logo /Layer:	Print	c50	m90	y0	k0
	Web	r148	g53	b138	
	Hex	#94358a			
	Lack	RAL 4008			

100%

80%

Orange

Logo /Layer:	Print	c0	m50	y100	k0
	Web	r243	g146	b0	
	Hex	#F39200			
	Lack	RAL 1033			

100%

80%

Rot

Logo/Layer:	Print	c10	m100	y80	k0
	Web	r213	g16	b48	
	Hex	#D51030			
	Lack	RAL 3000			

Anwendungsbeispiele · Newsletter

SmartERZ Smart Composites ERZgebirge



Sehr geehrte Damen und Herren,

Lorem ipsum dolor sit amet, consetetur sadipscing elitr, sed diam nonumy eirmod tempor invidunt ut labore et dolore magna aliquyam erat, sed diam voluptua. At vero eos et accusam et justo duo dolores et ea rebum ...

SmartLIGHT



Überschrift des Posts

Lorem ipsum dolor sit amet, consetetur sadipscing elitr, sed diam nonumy eirmod tempor invidunt ut labore et dolore magna aliquyam erat, sed diam voluptua. At vero eos et accusam et justo duo dolores et ea rebum.

[Weiter](#)

SmartMEETING

Überschrift des Posts

Lorem ipsum dolor sit amet, SmartERZ sadipscing elitr, sed diam nonumy eirmod tempor invidunt ut labore et dolore magna aliquyam erat, sed diam voluptua. At vero eos et accusam et justo duo dolores et ea rebum.

[Zur Anmeldung](#)



Überschrift des Posts

Lorem ipsum dolor sit amet, consetetur sadipscing elitr, sed diam nonumy eirmod tempor invidunt ut labore et dolore magna aliquyam erat, sed diam voluptua. At vero eos et accusam et justo duo dolores et ea rebum.

[Weiter](#)



Überschrift des Posts

Lorem ipsum dolor sit amet, consetetur sadipscing elitr, sed diam nonumy eirmod tempor invidunt ut labore et dolore magna aliquyam erat, sed diam voluptua. At vero eos et accusam et justo duo dolores et ea rebum.

[Alle Projektpartner](#)

SmartREVIEW



Überschrift des Posts

Lorem ipsum dolor sit amet, consetetur sadipscing elitr, sed diam SmartERZ eirmod tempor invidunt ut labore et dolore magna aliquyam erat, sed diam voluptua. At vero eos et accusam et justo duo dolores et ea rebum.

[Weiter](#)



www.smarterz.de

Koordinator des Verbundvorhabens: Wirtschaftsförderung Erzgebirge GmbH

Wirtschaftsförderung Erzgebirge GmbH
Adam-Ries-Straße 16
09456 Annaberg-Buchholz

Geschäftsführer: Matthias Lillke
Amtsgericht Chemnitz HRB 12690
Steuer-Nr.: 217/122/00569
Ust-Id-Nr.: DE175072071
www.wfe-erzgebirge.de
kontakt@wfe-erzgebirge.de

Ansprechpartner

Jan Kammerl
Tel.: +49 3733 145110
Fax: +49 3733 145145

Aron Schneider
Tel.: +49 3733 145138
Fax: +49 3733 145145

Konzept, Texte, Layout & technische Umsetzung: P3M MARKETING GMBH
Sie können dem Erhalt weiterer SmartERZ-Neuigkeiten jederzeit mit einer formlosen E-Mail widersprechen (§ 13 Abs. 3 TMG).

[Newsletter abbestellen](#)

Anwendungsbeispiele · Powerpoint



Wirtschaftsförderung Erzgebirge GmbH
Adam-Ries-Straße 16
09456 Annaberg-Buchholz

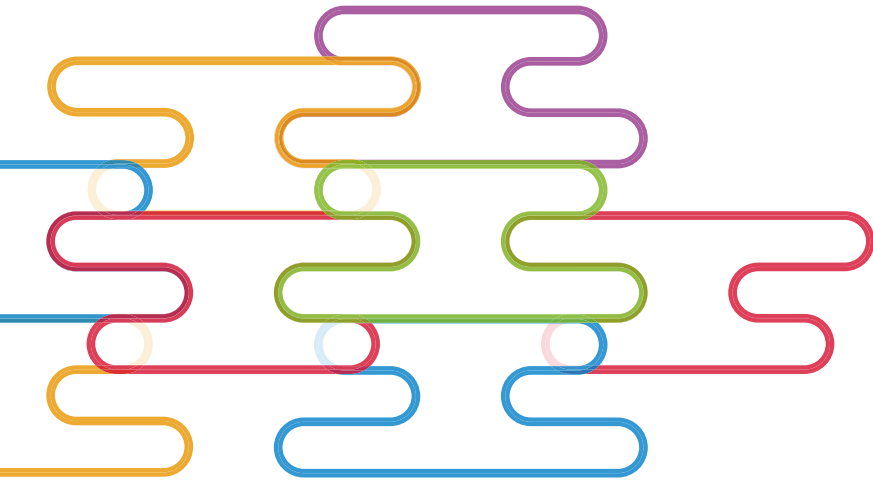
www.smarterz.de | #innovERZ

Ansprechpartner

Jan Kammerl kammerl@wfe-erzgebirge.de Tel.: +49 3733 145110 Fax: +49 3733 145145	Aron Schneider schneider@wfe-erzgebirge.de Tel.: +49 3733 145138 Fax: +49 3733 145145
--	---

www.smarterz.de © Wirtschaftsförderung Erzgebirge GmbH



Impressum

Wirtschaftsförderung Erzgebirge GmbH
Adam-Ries-Str. 16
09456 Annaberg-Buchholz

Ansprechpartner SmartERZ

Frau Tina Zandstra
zandstra@wfe-erzgebirge.de
03733 145-138
www.smarterz.de

Ansprechpartner Marketing

Regionalmanagement Erzgebirge
Frau Dr. Peggy Kreller
kreller@erzgebirge-gedachtgemacht.de
03733 145-146

Erstellung Corporate Design

2WEIERLEI Büro für Kommunikationsdesign
Karlsbader Straße 85
08340 Schwarzenberg
info@2weierlei.de
03774 8690319
www.2weierlei.de